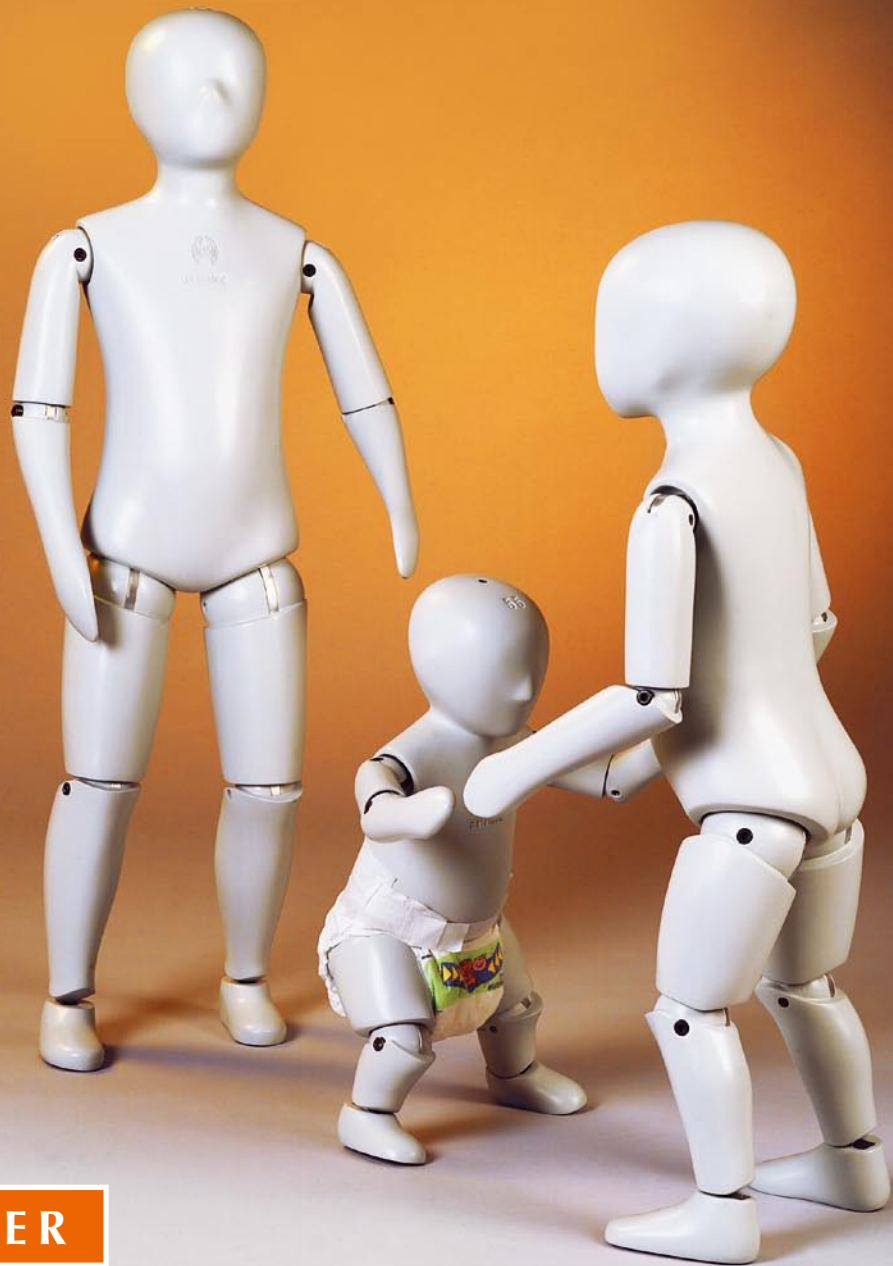




**CadModelling**  
ERGONOMICS s.r.l.

**FORMAX**  
PATENTED



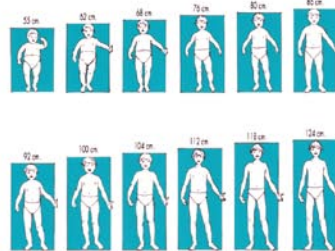
**BABY-TEENAGER**



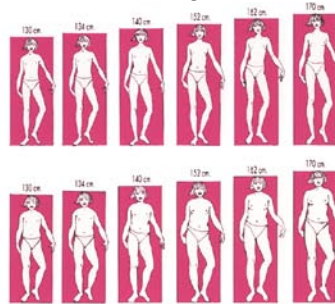
 **MADE IN ITALY**

Copyright © S.I.A.E. n° 9401846

Altezze e conformazioni bambini – unisex  
*Children's heights and body shapes – unisex*



Conformazioni regolari - bambina  
*Regular body shapes - girls*

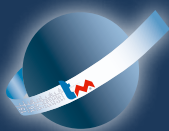


Conformazioni sovrappeso - bambina  
*Overweight body shapes - girls*

Conformazioni regolari - bambino  
*Regular body shapes - boys*



Conformazioni sovrappeso - bambino  
*Overweight body shapes - boys*



## FORMAX® BABY-TEENAGER

Riproduzione della reale anatomia del bambino nelle varie fasi della crescita, totalmente articolato, con braccia e gambe staccabili, Formax® permette un rapido collaudo del corretto volume dell'indumento in qualsiasi momento. Ogni FORMAX® è dotato di carrello e asta di supporto per favorirne la maneggevolezza e diversificazione d'uso.

FORMAX® KIDS è disponibile in 18 altezze.  
FORMAX® BABY Unisex con testa: cm. 50, 55, 62, 68, 74/76, 80, 86, 92, 98/100, 104, 110/112, 116/118, 122/124

FORMAX® TEENAGER Maschio e Femmina con testa: cm. 128/130, 134, 140, 146, 152, 164  
FORMAX® TEENAGER Maschio e Femmina con o senza testa: 170, 176M

*Reproduction of the real anatomy of babies, kids and teenagers at any time of their growth, fully articulated and with detachable limbs, FORMAX® allows a quick test of the garment's fit at any time.*

*Every FORMAX® is equipped with a moveable trolley and two exchangeable working rods in order to have an ideal operating height, either as a free-standing way from above or the pending way from below.*

FORMAX® KIDS is available in 18 heights.

FORMAX® Baby Unisex with head: cm. 50, 55, 62, 68, 74/76, 80, 86, 92, 98/100, 104, 110/112, 116/118, 124

FORMAX® Teenager Male and Female with head: cm. 128/130, 134, 140, 146, 152, 164

FORMAX® Teenager Male and Female with or without head: cm. 170, 176M



## PLUMP FORMAX®

Gli studi di CAD Modelling Ergonomics evidenziano che dagli anni '70 il numero di bambini obesi in Europa è più che triplicato raggiungendo il 34% del totale.

Per far fronte alle nuove esigenze del T/A è stata realizzata la versione robusta di Formax® Bambino, qui rappresentata dal prototipo PLUMP FORMAX® 134 cm, che corrisponde approssimativamente ad un bambino di 9 anni.

*A sharp increase in overweight school children has been revealed by the latest anthropometrical surveys, recently updated in 2004. In order to meet the new requirements of the clothing industry, CAD Modelling Ergonomics developed a special full-body dummy in a "plump" version, hereby presented with the 134cm prototype of PLUMP FORMAX®, which approximately corresponds to a nine-year-old child.*

